

Hvordan skal jeg sortere mit affald?

HER KAN DU SE EKSEMPLER PÅ AFFALDET:

Hvis er du i tvivl om, hvordan noget skal sorteres

Scan mig



- og søg i sorteringsguiden.



PLAST



Eksempler på plast

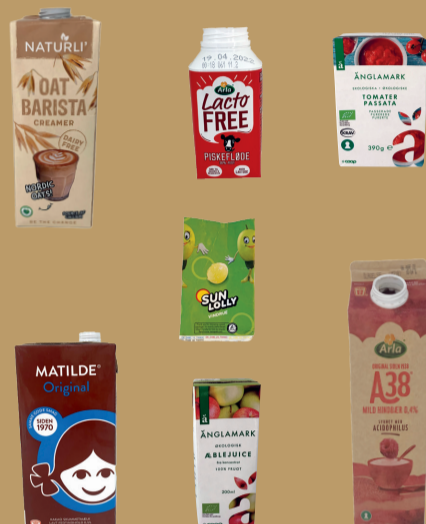
- Plastflasker og -dunke
- Plastbakker og -bøtter
- Plastposer
- Plastfolie
- Bobleplast

Plast skal være tomt og/eller skrabet rent.

Plast må afleveres løst eller i poser.



MAD- & DRIKKEKARTONER



Eksempler på mad- & drikkekartoner

- Mælke- og yoghurtkartoner
- Kartoner til fx juice og saft
- Kartoner til mad fx flåede tomater og bønner

Mad- & drikkekartoner skal være tomt og/eller skrabet rene.

Mad- & drikkekartoner må afleveres løst eller i poser.



MADAFFALD



Eksempler på madaffald

- Ris, pasta og ost
- Grøntsager og frugt - rå, kogte og skræller
- Teblade, kaffegrums (også med filtre og poser)
- Fisk, kød, pålæg og ben
- Brød og kager
- Sovs og fedt

Madaffald skal i poser.

Husk at binde knude på posen.



RESTAFFALD



Eksempler på restaffald

- Gavepapir og gavebånd
- Pizzabakker
- Snavset papir
- Støvsugerposer
- Bleer

Restaffald skal i poser.

Husk at binde knude på posen.



GLAS



Eksempler på glas

- Glasflasker fra vin, øl og sodavand
- Emballageglas fra rødbeder, pulverkaffe og syltetøj
- Glasflasker fra ketchup og dressing

Glas skal være tomt og/eller skrabet rent.

Glas skal **ikke** i poser - det skal ligge løst i beholderen.



METAL



Eksempler på metal

- Øl- og sodavandsdåser
- Konservesdåser
- Fyrfadslыholderer
- Alubakker
- Kapsler og låg

Metal skal være tomt og/eller skrabet rent.

Metal skal **ikke** i poser - det skal ligge løst i beholderen.



PAPIR



Eksempler på papir

- Aviser, reklamer og ugeblade
- Magasiner og brochurer
- Kontorpaper og kuverter med rude
- Telefonbøger

Papir skal være rent og tørt.

Papir skal **ikke** i poser - det skal ligge løst i beholderen.



SMÅT PAP



Eksempler på småt pap

- Cornflakes- og havregrynspakker
- Bølgepap, karton og æggebakker
- Paprør fra køkken- og toiletruller
- Små papkasser

Pap foldes og mases sammen - eller rives i mindre stykker.

Pap skal være rent og tørt.

Pap skal **ikke** i poser.