



# تفکیک زباله در شهرداری اودنسه

زباله‌های خود را به این صورت تفکیک نمایید

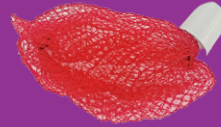


 Odense Renovation <sup>AS</sup>





# PLAST



## پلاستیک

نمونه های از پلاستیک.

- بطری ها و قوطی های پلاستیکی
- کیسه های پلاستیکی
- سینی ها و جعبه های پلاستیک
- پوشش پلاستیکی
- پلاستیک حباب دار

پلاستیک ها باید خالی شود / تمیز شود  
پلاستیک میتواند به شکل آزاد و یا داخل د

پلاستیک ها باید خالی شود / تمیز شود  
پلاستیک میتواند به شکل آزاد و یا داخل کیسه تحویل داده شود

## Eksempler på plast

- Plastflasker og -dunke
- Plastbakker og -bøtter
- Plastposer
- Plastfolie
- Bobleplast

*Plast skal være tømt og/  
eller skrabet rent.*

*Plast må afleveres løst  
eller i poser.*





# MAD- OG DRIKKEKARTONER



## کارتن های غذا و نوشیدنی

### کارتن های غذا و نوشیدنی

نمونه های از کارتن های غذا و نوشیدنی

- کارتن شیر و ماست

- کارتن های آبمیوه و نوشابه

- کارتن های غذا بطور مثال گوجه فرنگی و لوبیا

کارتن های غذا باید خالی و یا تمیز گردد

کارتن های غذا بطور آزاد و یا هم داخل کیسه پلاستیکی تحویل داده شود

کارتن های غذا باید خالی و یا تمیز گردد

کارتن های غذا بطور آزاد و یا هم داخل کیسه پلاستیکی تحویل داده شود

### Eksempler på mad- & drikkekartoner

- Mælke- og yoghurtkartoner
- Kartoner til fx juice og saft
- Kartoner til mad fx flåede tomater og bønner

*Mad- & drikkekartoner skal være tømt og/ eller skrabet rene.*

*Mad- & drikkekartoner må afleveres løst eller i poser.*





# METAL



## فلز

نمونه های از فلز

- قوطی نوشابه و آبجو
- قوطی های نگهداری مواد غذایی
- جعبه های شمع
- سینی های آلومینیومی
- کپسول و درب نوشابه

فلز باید خالی و تمیز باشد

فلز نباید در کیسه ها جابجا شود ، باید بطور آزاد در جعبه جابجا گردد

## Eksempler på metal

- Øl – og sodavandsdåser
- Konservesdåser
- Fyrfadslysholdere
- Alubakker
- Kapsler og låg

*Metal skal være tømt og/ eller skrabet rent.*

*Metal skal ikke i poser – det skal ligge løst i beholderen*





# GLAS



## شیشه

### نمونه های از شیشه

- بطری های شیشه ای شراب، آجرو و نوشابه
- بطری یا ظرف های شیشه ای قهوه، مربا و چغندر
- بطری های شیشه ای از سس کچاپ و سس

شیشه ها باید خالی و تمیز شوند  
شیشه ها نباید در خریطه پلاستیک جابجا شوند، بلکه به شکل ازاد تحویل داده شوند

### Eksempler på glas

- Glasflasker fra vin, øl og sodavand
- Emballageglas fra rødbeder pulverkaffe og syltetøj
- Glasflasker fra ketchup og dressing

*Glas skal være tømt og/ eller skabet rent.*

*Glas skal ikke i poser – det skal ligge løst i beholderen*





# PAPIR



## کاغذ

- نمونه های از کاغذ
- روزنامه، آگهی و مجلات هفتگی
- مجلات و بروشور ها
- کاغذ دفتر
- دفترچه تلفن

کاغذ باید تمیز و خشک باشد  
کاغذ باید در کیسه پلاستیک جابجا نشود بلکه به شکل آزاد در جعبه جابجا شود

## Eksempler på papir

- Aviser, reklamer og ugeblade
- Magasiner og brochurer
- Kontorpaper og kuverter med rude
- Telefonbøger

*Papir skal være rent og tørt.*

*Papir skal ikke i poser - det skal ligge løst i beholderen.*





# SMÅT PAP



## مقوا

نمونه های از مقوا

- بسته های غذایی صبحانه و بلغور جو دو سر
- مقوای راه راه و جعبه تخم مرغ
- لوله های مقوایی از کاغذ آشپزخانه و توالت
- جعبه های کوچک مقوایی

مقوا ها را تا کرده و یا هم له نمایید و یا هم به قطعات کوچکتر پاره کنید، مقوا ها باید تمیز و خشک باشند. مقوا نباید در داخل کیسه باشد و به شکل آزاد در جعبه جابجا گردد

## Eksempler på pap

- Cornflakes- og havregrynspakker
- Bølgepap, karton og æggebakker
- Paprør fra køkken- og toiletruller
- Små papkasser

*Pap foldes og mases sammen - eller rives i mindre stykker.*

*Pap skal være rent og tørt.*

*Pap skal ikke i poser.*









# RESTAFFALD



## زباله های باقی مانده

- بسته بندی هدیه و روبان هدیه
- سینی های پیتزا
- کاغذ های کثیف
- کیسه های جارو برقی
- پوشک

زباله های باقی مانده باید در داخل کیسه جابجا گردد و به یاد داشته باشید که سر کیسه را گره بزنید.

### Eksempler på restaffald

- Gavepapir og gavebånd
- Pizzabakker
- Snavset papir
- Støvsugerposer
- Bleer

*Restaffald skal i poser.*

*Husk at binde knude på posen.*





# FARLIGT AFFALD



## زباله های خطرناک

- نمونه های از زباله های خطرناک
- بقایای رنگ
  - قوطی اسپری
  - مواد شیمیایی (ترجیحا در بسته بندی اصلی)
  - منبع نور مانند لامپ های کم مصرف ، لامپ های LED
  - لاک ناخن و پاک کننده
  - سم گیاهی و حشرات

### Eksempler på farligt affald

- Malingrester • Spraydåser
- Kemikalier (helst i original emballage)
- Lyskilder fx elpærer, LED-pærer m.m.
- Neglelak og neglelakfjerner • Plante- og insektgift





# SMÅT ELEKTRONIK



## وسایل الکترونیک کوچک

- نمونه های از وسایل الکترونیک کوچک
- تلفن همراه، تبلت و لپ تاپ
  - اسباب بازی های الکترونیکی
  - شارژر، کیبل و سیم
  - لوازم خانگی کوچک برقی
  - چراغ قوه و چراغ دوچرخه
  - ابزار الکترونیک

### Eksempler på småt elektronik

- Mobiltelefoner, tablets og laptops
- Legetøj med elektronik
- Opladere, kabler og ledninger
- Mindre husholdningsapparater
- Lomme- og cykellygte
- Elektrisk værktøj





TEKSTILAFFALD



### ضایعات یا زباله نساجی

ضایعات نساجی، منسوجات استفاده شده است که فرسوده ، آسیب دیده، سوراخ شده یا لکه دار هستند که شما می توانید آن را در محل جمع آوری یا بازیافت تحویل دهید و یا به آدرس زیرین سفارش داده میشود.  
mit.Odenserenovation.dk

### نمونه های از ضایعات نساجی

- لباس استفاده شده، لباس ورزشی و لباس شنای استفاده شده
- جوراب سوراخ شده و زیر شلواری استفاده شده
- حوله، پرده، حوله ظرفشویی استفاده شده - با لکه های خشک شده از غذا و نوشیدنی
- پارچه های استفاده شده
- باقی مانده پارچه

### مواردی که به عنوان زباله نساجی

طبقه بندی نمیشود

کفش، کمر بند، کیف، لباس بارانی و لباس چرمی (ضایعات باقی مانده در محل بازیافت تحویل داده شود)

بتم إعادة صهر اللكترونيات المستعملة  
وإعادة تدويرها إلى منتجات إلكترونية  
جديدة مثل الهواتف المحمولة

يمكن أن تكون النفايات الخطرة  
ضارة بالناس والبيئة - وتتطلب  
معالجة خاصة



يمكن أن يصبح البلاستيك  
عبوة جديدة

يمكن تحويل علبتين  
طماطم إلى جرس

Odense Renovation A/S

Vi har styr på miljøet  
Odense Renovation A/S er certificeret  
indenfor miljø, arbejdsmiljø og CSR.



ODENSE  
KOMMUNE